

祝
第10回
anniversary

グルメと景色と音楽の欲張りポタリング

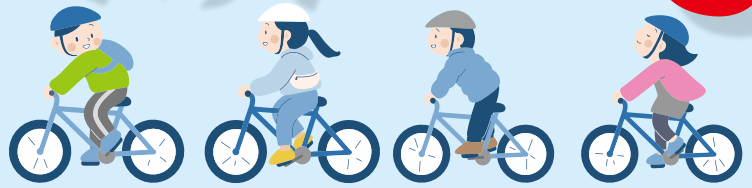
サイクリングDE

グルメ 景色 音楽

ひたちなか with
大洗 2023

小雨決行 荒天中止

完走した方に、
抽選で10周年記念
オリジナルロゴ入り
Tシャツ等プレゼント!



スタート・ゴール / 国営ひたち海浜公園西駐車場

11/
SAT 25

受付時間 / 7:30~8:30
受付場所 / 国営ひたち海浜公園西駐車場
スタート時間 / 9:00~
(制限時間14:00まで)
10名程度のグループで順次スタート
自転車は原則持込(レンタルサイクルなし)

ひたちなか&大洗 イとこどりルート

昭和と磯の香りが漂う旧那珂湊市街、阿字ヶ浦から大洗にかけて爽快な海風を感じられる海岸沿い、広大な田園風景が広がる自然豊かな那珂川沿いなど巡りながら、ご当地グルメをお楽しみください。
※順位やタイムを競うレースではありません。

[募集] 先着300名 小・中学生の参加は保護者同伴
高校生は保護者の同意が必要
[参加料金] 大人6,000円/高校生以下3,000円(税込)
※飲食代、参加賞代、傷害保険、国営ひたち海浜公園入園料を含みます。(国営ひたち海浜公園の駐車料金は各自負担)
[申込方法] 裏面の実施要項をご確認のうえ、専用HPの申込フォームまたはメール、FAXでお申込みください。
[受付締切] 令和5年11月2日(木) ※定員になり次第締切
イベント内容については変更になる場合がございますので、随時更新される専用HPをご確認ください。

<エイドステーション>

- ほしいも神社
- 那珂湊漁協 魚食楽
- 大洗マリンタワー
- 黒澤醤油

受付会場で市内自転車店がサイクリング用品の物販ブースを設置!

イベント終了後に市主催にて後夜祭を開催予定!

※詳細は決まり次第お伝えいたします。

エントリーはこちら



イベント専用HP
http://www.hcci.jp/cycling/

<お問合せ> ひたちなか商工会議所総務企画課 電話: 029-273-1371 FAX: 029-275-2666
メール: cycling@hcci.jp

<主催> ひたちなか商工会議所
<共催> 国営ひたち海浜公園
<後援> ひたちなか市、ひたちなか市観光協会、大洗・ひたち海浜シーサイドルート利活用推進協議会
<協力自転車店> グリーンサイクルさいと、セオサイクルひたちなか店、太平洋オートサイクル、BICYCLE PARK 02 日立店・ひたちなか店、ハガサイクル、ミナトサイクルショップ、モト・パイス・オガワ ※協力自転車店で、無料点検が受けられます。(修理は有料)
<協力> 力(株)あ印、大洗町、大洗町商工会、(一社)大洗観光協会、(有)黒澤醤油、那珂湊焼きそば大学院、那珂湊漁業(協) 那珂湊漁業(協)女性部、ひたちなか商工会議所青年部、ひたちなか商工会議所女性会、ひたちなかまちづくり(株) 風林亭、ほしいも神社、堀出神社、美乃浜学区明るい地域づくりの会、(有)安物産(五十音順)



ひたちなか名物のほしいも&タコ



AS1 ほしいも神社



給水所 平磯漁港



ミニしらす丼&つみれ汁



大洗磯前神社



AS3 大洗マリンタワー



甘酒&シフォンケーキ



AS2 黒澤醤油



AS3 大洗マリンタワー

実施要項

申し込みされる前に、必ずこちらをご一読くださいますようお願いいたします。申し込みされた場合、以下の項目に同意していただいたものと判断させていただきます。ご理解とご協力をお願いします。

注意事項

- ・自転車は原則個人持ち込みとし、レンタサイクルの貸出は行いません。
- ・防犯登録を済ませた個人所有の自転車をご使用ください。前後にブレーキを備え、ベル・反射板（または赤ライト）は必ず付けてください。
- ・公道を走れる自転車であれば車種は問いませんが、6歳未満でのチャイルドシートを着用しての参加・タンDEM・モペットでの参加はお断りさせていただきます。
- ・当日は点検できませんので、事前に自転車店で必ず点検を行ってください。チラシ表面記載の協力店は点検無料です。修理が生じた場合は個人負担となります。
- ・サイクリングに適した装備・服装でご参加ください。走行時には自転車用ヘルメットを必ず着用、手袋やサングラスも推奨します。途中、給水所で給水はできますが、各自水筒やペットボトルなどを持参し、水分補給を十分に行ってください。
- ・自転車は軽車両なので、必ず車道の左側を走行してください。公道を走るので、自転車の併走はしないでください。
- ・自転車及び歩行者専用道路を走行する場合は、歩行者や側道からの飛び出しに注意して走行し、歩行者がいる場合は必ず徐行（10km/h以下）してください。
- ・競争する大会ではありません。追い抜きはしないでください。また、主催者側でのタイムの測定は行いません。
- ・市内自転車店のスタッフが最後尾から車でサポートします。万が一参加者の自転車に修理が必要な場合、簡単な修理であればその場で直します。（費用が発生した場合は個人負担となります）
- ・道路法規を遵守して一般の公道をサイクリングする大会です。交通違反や一般住民に危険とみなされる走行をする方は、即刻大会参加を中止させていただきます。
- ・体調不良や疲労等でリタイアする場合は、サポート車に収容してスタート地点までお送りします。
- ・ひたちなか商工会議所は大会中の事故等については応急処置を除き、責任を負いません。また、参加者にかかる傷害保険以上の補償は負いません。
- ・国営ひたち海浜公園の駐車料金につきましては、各自でご負担ください。（駐車料金については、国営ひたち海浜公園ホームページをご確認ください）
- ・国営ひたち海浜公園内は、指定された区域（サイクリングコース）以外を乗車しての移動はご遠慮ください。
- ・国営ひたち海浜公園内のサイクリングコースでは一般のお客様も走行しているので、走行時はご注意ください。

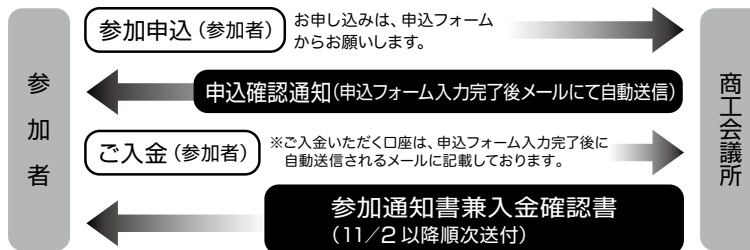
申込方法

- ・専用HPの申込フォームよりお申し込みください。申込フォームからのお申し込みが難しい方は、メール【cycling@hcci.jp】、FAXでお申し込みください。間違い防止のため電話でのお申し込みはできません。
- ・グループや団体でお申し込みされる場合は、一緒にご参加される方の氏名をメールでお送りください。
- ・迷惑メール対策をされている方は【@hcci.jp】からのメール、もしくはパソコンからのメールを受信できるように設定変更（ドメイン指定受信）をお願いします。
- ・高校生の方の参加には保護者による直筆の署名・捺印が必要です。下記申込書にご記入の上、ひたちなか商工会議所まで郵送いただくか、直接ご持参ください。小・中学生の参加は保護者同伴となります。（郵送先：〒312-8716 ひたちなか市勝田中央14-8 ひたちなか商工会議所 宛）
- ・参加費は申込フォーム入力完了後に自動送信されるメールに記載の専用口座にお振り込みください。お支払いが完了した時点で申込成立となります。
- ・申込確認書を送付してから土日祝日を除き7日以内に入金を確認できない場合は連絡をさせていただきます。連絡がとれない場合は自動的にキャンセルとさせていただきますのでご了承ください。
- ・入金後のキャンセル規定は下記のとおりです。キャンセルの場合、返金できない期間であっても、必ずキャンセルの旨をご連絡ください。

11月2日(木)17時まで	11月2日(木)17時～開催当日
振込手数料を除く全額を返金	返金なし

- ・荒天・地震・事件事故等、主催者の責めによらない不可抗力による縮小開催や中止の場合、参加費は原則返金いたしかねますので予めご了承ください。
- ・お申し込み・お振り込み後、土日祝日を除き7日以内に連絡がない場合は、お手数ですが電話にてご一報ください。（電話：029-273-1371）

お申し込みの流れ



サイクリングDE ひたちなかwith大洗2023 申込書

上記実施要項に同意の上、申し込みます。

①フリガナ		③年 齢	満 歳
②氏 名		④携帯番号	-
⑤メールアドレス	※参加費をご入金いただく口座情報をメールで送るため、メールアドレスをお持ちの方は必ずご記入ください。		
⑥初心者専用 走行グループ	※走行に不安がある方はご参加ください。 <input type="checkbox"/> 参加する <input type="checkbox"/> 参加しない	⑦来場方法	<input type="checkbox"/> 車 <input type="checkbox"/> 自転車
⑧住 所	〒 -		

高校生の方の参加につきましては、参加に同意の上、下記に保護者の署名・捺印をお願いします。

保護者氏名 (印) (関係：) ※個人情報は本イベントの目的以外には一切使用いたしません。